

# Inspiron 15

5000 Series

## Quick Start Guide

Stručná úvodní příručka

Gyors üzembe helyezési útmutató

Skrócona instrukcja uruchomienia

Stručná úvodná príručka

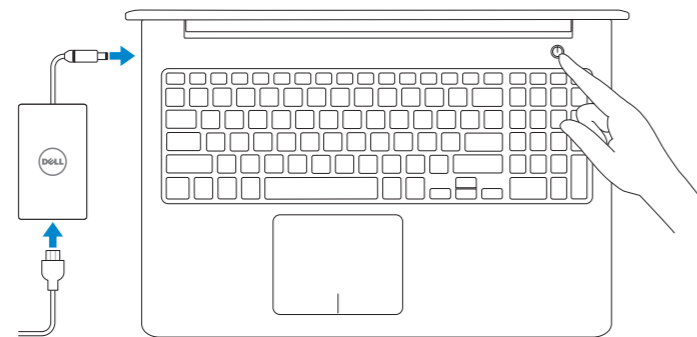
## 1 Connect the power adapter and press the power button

Připojte napájecí adaptér a stiskněte vypínač

Csatlakoztassa a tápadaptert és nyomja meg a bekapcsológombot

Podłącz zasilacz i naciśnij przycisk zasilania

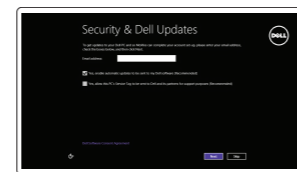
Zapojte napájecí adaptér a stlačte spínač napájania



## 2 Finish Windows setup

Dokončete nastavení v systému Windows | Fejezse be a Windows beállítását

Skonfiguruj system Windows | Dokončite inštaláciu systému Windows



### Enable security and updates

Aktivujte zabezpečení a aktualizace

Kapcsolja be a számítógép védelmét és a frissítéseket

Włącz zabezpieczenia i aktualizacje

Povolte bezpečnostné funkcie a aktualizácie



### Connect to your network

Připojte se k síti

Kapcsolódjon a hálózathoz

Nawiąż połączenie z siecią

Pripojte sa k sieti

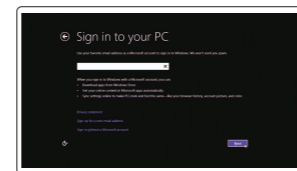
**NOTE: If you are connecting to a secured wireless network, enter the password for the wireless network access when prompted.**

**POZNÁMKA:** Pokud se připojíte k zabezpečené bezdrátové síti, na vyzvání zadejte heslo pro přístup k dané bezdrátové síti.

**MEGJEGYZÉS:** Ha egy biztonságos vezeték nélküli hálózathoz csatlakozik, adja meg annak jelszavát, amikor erre a vezeték nélküli hálózathoz való hozzáféréshez szükség van.

**UWAGA:** Jeśli nawiążujesz połączenie z zabezpieczoną siecią bezprzewodową, wprowadź hasło dostępu do sieci po wyświetleniu monitu.

**POZNÁMKA:** Ak sa pripájate k zabezpečenej bezdrôtovej sieti, na výzvu zadajte heslo prístupu k bezdrôtovej sieti.



### Sign in to your Microsoft account or create a local account

Přihlaste se k účtu Microsoft nebo si vytvořte místní účet

Jelentkezzen be a Microsoft fiókjába, vagy hozzon létre helyi fiókot

Zaloguj się do konta Microsoft albo utwórz konto lokalne

Prihláste sa do konta Microsoft alebo si vytvorte lokálne konto

## Locate your Dell apps

Umístění aplikací Dell | Találja meg Dell alkalmazásait

Odszukaj aplikacje Dell | Nайдите svoje aplikácie Dell



### Register your computer

Registrace počítače | Regisztrálja a számítógépét

Zarejestruj komputer | Zaregistrujte si počítač



### Dell Backup and Recovery

Dell Backup and Recovery | Dell Biztonsági mentés és helyreállítás

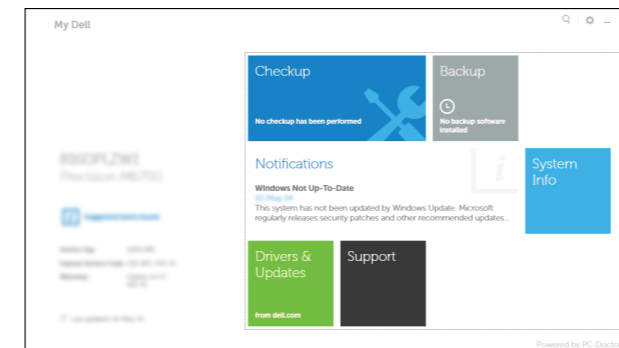
Program Dell Backup and Recovery | Dell Backup and Recovery



### My Dell

Můj Dell | Az én Dell számítógépem

Môj Dell | Mój Dell



## Learn how to use Windows

Návod k použití systému Windows | Tanulja meg a Windows használatát

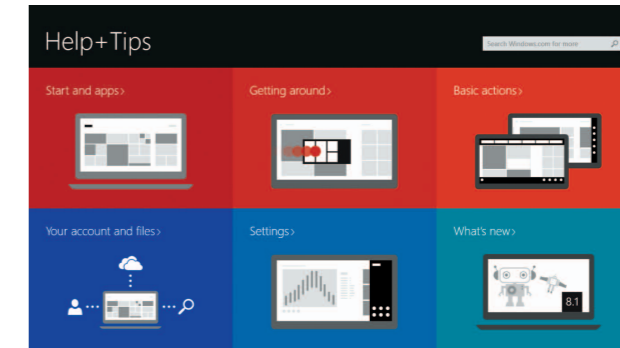
Poznaj system Windows | Informácie o používaní systému Windows



### Help and Tips

Rady a nápověda | Súlyó és tippek

Pomoc i porady | Pomocnik a rady



### Product support and manuals

Podpora a příručky k produktům

Terméktámogatás és kézikönyvek

Pomoc techniczna i podręczniki

Podpora a príručky produktu

dell.com/support

dell.com/support/manuals

dell.com/windows8

### Contact Dell

Kontaktujte spoločnosť Dell

Kérjen segítséget a Dell szakembereitől

Kontakt z firmą Dell

Kontaktujte Dell

dell.com/contactdell

### Regulatory and safety

Regulace a bezpečnost

Szabályozások és biztonság

Przepisy i bezpieczeństwo

Zákonom vyžadované a bezpečnostné informácie

dell.com/regulatory\_compliance

### Regulatory model

Směrnicev model | Szabályozó modell

Model | Regulačný model

P39F

### Regulatory type

Regulační typ | Szabályozó típus

Typ | Regulačný typ

P39F001

### Computer model

Model počítače | Számítógép modell

Model komputera | Model počítača

Inspiron 5548



Scan to access  
how-to information

Dell.com/QR/Inspiron/15



© 2014 Dell Inc.

© 2014 Microsoft Corporation.



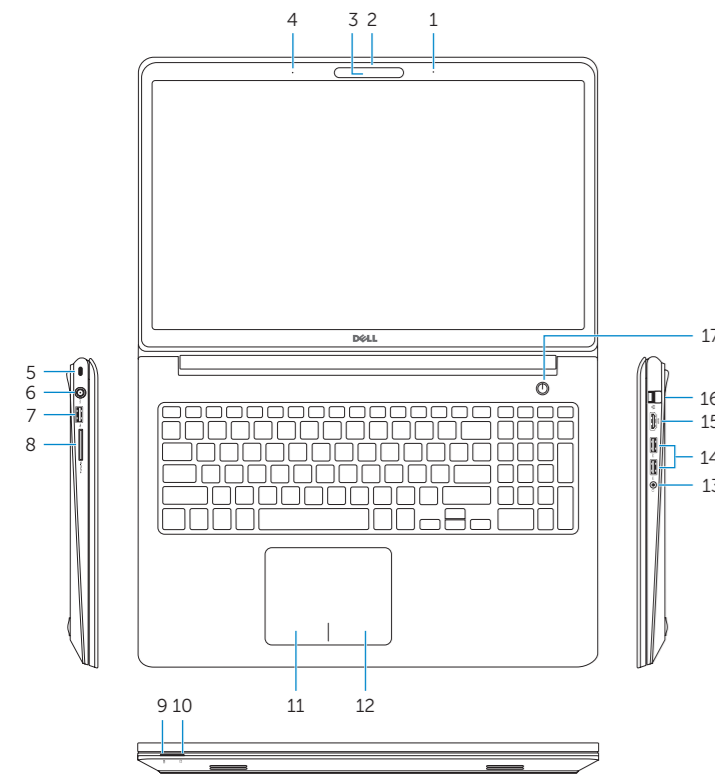
07K22CA00

Printed in China.

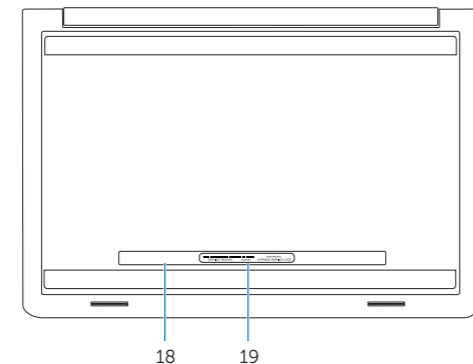
2014-10

# Features

Funkce | Jellemzők | Funkcje | Vlastnosti



- |   |                       |
|---|-----------------------|
| 1. Right microphone                     | 11. Left-click area   |
| 2. Intel RealSense 3D camera – optional | 12. Right-click area  |
| 3. Camera-status light                  | 13. Headset port      |
| 4. Left microphone                      | 14. USB 3.0 ports (2) |
| 5. Security-cable slot                  | 15. HDMI port         |
| 6. Power-adapter port                   | 16. Network port      |
| 7. USB 2.0 port                         | 17. Power button      |
| 8. Media-card reader                    | 18. Regulatory label  |
| 9. Power and battery-status light       | 19. Service Tag label |
| 10. Hard-drive status light             |                       |



- |  |                             |
|--|-----------------------------|
| 1. Právý mikrofon                        | 11. Oblast levého kliknutí  |
| 2. Kamera Intel RealSense 3D – volitelné | 12. Oblast pravého kliknutí |
| 3. Indikátor stavu kamery                | 13. Port pro sluchátka      |
| 4. Levý mikrofon                         | 14. Porty USB 3.0 (2)       |
| 5. Slot bezpečnostního kabelu            | 15. Port HDMI               |
| 6. Port adaptéru napájení                | 16. Síťový port             |
| 7. Port USB 2.0                          | 17. Vypínač                 |
| 8. Čtečka paměťových karet               | 18. Regulační štítek        |
| 9. Indikátor napájení a stavu baterie    | 19. Štítek Service Tag      |
| 10. Kontrolka stavu pevného disku        |                             |

- |   |                                   |
|---|-----------------------------------|
| 1. Jobb oldali mikrofon                         | 11. Bal oldali kattintás terület  |
| 2. Intel RealSense 3D kamera – opcionális       | 12. Jobb oldali kattintás terület |
| 3. Kamera állapot jelzőfény                     | 13. Fejhallgató port              |
| 4. Bal oldali mikrofon                          | 14. USB 3.0 portok (2 db)         |
| 5. Biztonsági kábel foglalata                   | 15. HDMI port                     |
| 6. Tápadapter port                              | 16. Hálózati port                 |
| 7. USB 2.0 port                                 | 17. Bekapcsológomb                |
| 8. Médiakártya-olvasó                           | 18. Szabályozási címke            |
| 9. Tápellátás- és akkumulátorállapot-jelző fény | 19. Szervizcímke                  |
| 10. Merevlemez-meghajtó státuszjelző lámpa      |                                   |

- |  |  |
|--|--|
| 1. Mikrofon prawy                          | 11. Lewy obszar dotyku                 |
| 2. Kamera Intel RealSense 3D – opcjonalnie | 12. Prawy obszar dotyku                |
| 3. Lampka stanu kamery                     | 13. Gniazdo zestawu słuchawkowego      |
| 4. Mikrofon lewy                           | 14. Porty USB 3.0 (2)                  |
| 5. Gniazdo linki antykradzieżowej          | 15. Złącze HDMI                        |
| 6. Złącze zasilacza                        | 16. Złącze sieciowe                    |
| 7. Port USB 2.0                            | 17. Przycisk zasilania                 |
| 8. Czytnik kart pamięci                    | 18. Etykieta znamionowa                |
| 9. Lampka zasilania i stanu akumulatora    | 19. Etykieta ze znacznikiem serwisowym |
| 10. Lampka stanu dysku twardego            |  |

- |  |                             |
|--|-----------------------------|
| 1. Právý mikrofón                        | 11. Oblast ľavého tlačidla  |
| 2. 3D kamera Intel RealSense – voliteľné | 12. Oblast pravého tlačidla |
| 3. Kontrolka stavu kamery                | 13. Zdieľka na slúchadlá    |
| 4. Ľavý mikrofón                         | 14. Porty USB 3.0 (2)       |
| 5. Otvor pre bezpečnostný kábel          | 15. Port HDMI               |
| 6. Port napájacieho adaptéra             | 16. Sieťový port            |
| 7. Port USB 2.0                          | 17. Tlačidlo napájania      |
| 8. Čítačka pamäťových kariet             | 18. Regulačný štítok        |
| 9. Kontrolka napájania a batérie         | 19. Servisný štítok         |
| 10. Indikátor stavu pevného disku        |                             |

# Shortcut keys

Klávesové zkratky | Billentyűkombinációk

Skróty klawiaturowe | Klávesové skratky

- |  |  |
|--|--|
|  | <b>Mute audio</b><br>Ztlumení zvuku   Hang némítása<br>Wyciszenie dźwięku   Stłmienie zvuku  |
|  | <b>Decrease volume</b><br>Snížení hlasitosti   Hangerő csökkentése<br>Zmniejszenie głośności   Zniżenie głośności  |
|  | <b>Increase volume</b><br>Zvýšení hlasitosti   Hangerő növelése<br>Zwiększenie głośności   Zwiększenie głośności   |
|  | <b>Play previous track/chapter</b><br>Přehrání předchozí skladby/kapitoly   Az előző zeneszám/fejezet lejátszása<br>Poprzedni utwór/rozdział   Prehrať predchádzajúcu stopu/kapitolu   |
|  | <b>Play/Pause</b><br>Přehrávání/pozastavení   Lejátszás/Szünet<br>Odtwarzanie/wstrzymanie   Prehrávanie/pozastavenie   |
|  | <b>Play next track/chapter</b><br>Přehrání následující skladby/kapitoly<br>Az következő zeneszám/fejezet lejátszása<br>Następny utwór/rozdział<br>Prehrať ďalšiu stopu/kapitolu  |
|  | <b>Switch to external display</b><br>Přepnutí na externí displej   Váltás külső kijelzőre<br>Przełączenie na wyświetlacz zewnętrzny   Prepnutie na externý displej   |
|  | <b>Open Search charm</b><br>Otevření ovládacího tlačítka Hledat   Keresés szimbólum megnyitása<br>Otwarcie panelu Wyszukiwanie   Otworzenie kluczowego tlačidla Hľadať   |
|  | <b>Toggle keyboard backlight (optional)</b><br>Přepnutí podsvícení klávesnice (volitelné)<br>Billentyűzet háttérvilágításának váltása (opcionális)<br>Przełączenie podświetlenia klawiatury (opcjonalnie)<br>Prepnanie podsvietenia klávesnice (voliteľné) |

- |  |  |
|--|--|
|  | <b>Decrease brightness</b><br>Snižení jasu   Fényerő csökkentése<br>Zmniejszenie jasności   Zniżenie jasu  |
|  | <b>Increase brightness</b><br>Zvýšení jasu   Fényerő növelése<br>Zwiększenie jasności   Zwiększenie jasu   |
|  | <b>Turn off/on wireless</b><br>Zapnutí/vypnutí bezdrátového připojení<br>Vezeték nélküli funkció ki- vagy bekapcsolása<br>Włączenie/wyłączenie sieci bezprzewodowej<br>Vypnutie/zapnutie bezdrôtovej komunikácie |
|  | <b>Toggle Fn-key lock</b><br>Přepnutí zámku klávesy Fn   Fn-gomb zár ki-/bekapcsolása<br>Przełączenie klawisza Fn   Prepnanie zamknutia klávesu Fn   |
- NOTE:** For more information, see *Specifications at [dell.com/support](https://www.dell.com/support)*.
- POZNÁMKA:** Další informace naleznete na stránce *Technické údaje* na webu [dell.com/support](https://www.dell.com/support).
- MEGJEGYZÉS:** További információért, lásd a *Specifications* részét a [dell.com/support](https://www.dell.com/support) oldalon.
- UWAGA:** Aby uzyskać więcej informacji, zobacz *Dane techniczne* na stronie [dell.com/support](https://www.dell.com/support).
- POZNÁMKA:** Pre ďalšie informácie pozrite časť *Specifications* na [dell.com/support](https://www.dell.com/support).